

# СК АЛЕКСА® NEW

СОРТ ИНТЕНСИВНОГО ТИПА  
С ПОВЫШЕННЫМ СОДЕРЖАНИЕМ  
ПРОТЕИНА В СЕМЕНАХ



## Зоны возможного выращивания



соесеющие зоны  
**41–52 °СШ**

## Регионы допуска

- 5 Центрально-Черноземный
- 6 Северо-Кавказский
- 7 Средневолжский
- 8 Нижневолжский
- 12 Дальневосточный

Сумма эффективных  
температур  
для созревания сорта



**2050–2150 °C**

## ОСНОВНЫЕ ДОСТОИНСТВА СОРТА СК АЛЕКСА

- высокопродуктивный сорт для основных зон соесяния
- высокая засухоустойчивость с ограниченным накоплением надземной биомассы
- накапливает повышенное содержание белка в семенах

## ОПИСАНИЕ СОРТА

### Подвид

маньчжурский (*ssp. Manshurica*)  
среднесемянная (*var. mediseminosa* Enk.)

### Тип роста растений

детерминантный



**ОПУШЕНИЕ**  
серое



**ВЫСОТА ПРИКРЕПЛЕНИЯ  
НИЖНЕГО БОБА**  
13-15 см



**ВЕНЧИК ЦВЕТКА**  
фиолетовый

## Устойчивость:

Фузариоз

Пепельная гниль

Пероноспороз

Полегание

Растрескивание



## Семена

**СЕМЕННАЯ КОЖУРА**  
светло-желтая, матовая,  
без пигментации

**РУБЧИК СЕМЕНИ**  
светло-коричневый,  
слабо выражен



**МАССА 1000 СЕМЯН**  
**160-180 г**



**СОДЕРЖАНИЕ ПРОТЕИНА**  
**42-43 %**



**СОДЕРЖАНИЕ МАСЛА**  
**20-22 %**

## ОСНОВНАЯ ХАРАКТЕРИСТИКА СОРТА СК АЛЕКСА

<b>41–46 °СШ</b> Краснодарский, Ставропольский край, Ростовская обл., Приморский край, Казахстан (южн. районы)	<b>49–51 °СШ</b> Белгородская, Воронежская, Саратовская обл., Амурская обл. (южн. районы)	<b>51–53 °СШ</b> Липецкая, Тамбовская, Орловская обл., Амурская обл. (сев. районы)
-------------------------------------------------------------------------------------------------------------------------------	----------------------------------------------------------------------------------------------------------	---------------------------------------------------------------------------------------------------

<b>ВЕГЕТАЦИОННЫЙ ПЕРИОД</b>	<b>95-100 дней</b>	<b>100-105 дней</b>	<b>112-116 дня</b>
-----------------------------	--------------------	---------------------	--------------------

<b>СРОКИ СОЗРЕВАНИЯ:</b>	<b>II декада августа</b>	<b>I-II декада сентября</b>	<b>II-III декада сентября</b>
--------------------------	--------------------------	-----------------------------	-------------------------------

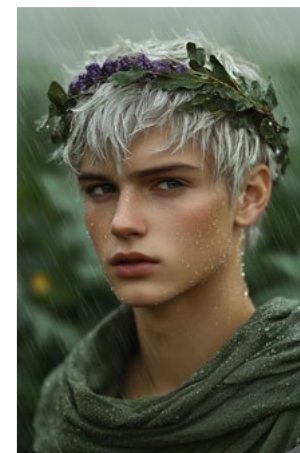
<b>СРЕДНЯЯ УРОЖАЙНОСТЬ (т/га):</b>	<b>2,38</b>	<b>2,84</b>	<b>2,95</b>
------------------------------------	-------------	-------------	-------------

<b>МАКСИМАЛЬНАЯ УРОЖАЙНОСТЬ (т/га)</b>	<b>3,97</b>	<b>3,58</b>	<b>3,90</b>
----------------------------------------	-------------	-------------	-------------

**ОПТИМАЛЬНАЯ ГУСТОТА СТОЯНИЯ (тыс./га):**

широкорядный посев 45-75 см	<b>450-600</b>	<b>550-650</b>	<b>550-650</b>
рядовой посев 12,5-25 см	<b>600-700</b>	<b>700-800</b>	<b>700-800</b>

## РЕГИОНЫ ВОЗМОЖНОГО ВЫРАЩИВАНИЯ



Юный витязь Алекса жил вольготно, был он любимчиком батюшки Амура и матушки Кубани. Но однажды пришла пора и ему самому показать свои силы. Отправился Алекса по миру, и там, где он шел, на землю проливался дождь. Это его сердце переполнялось любовью и милосердием, превращаясь в живительную влагу. С тех пор землям, где растут всходы Алексы, не страшна засуха, и видя их, люди поют песни благодарности, а сердца их наполняются радостью и благодатью.

## УРОЖАЙНОСТЬ СОРТА СК АЛЕКСА (Т/ГА)

по результатам,  
полученным в производстве

ГОД	ШИРОТА °СШ	РЕГИОН ВЫРАЩИВАНИЯ	Т/ГА
2020	45	Краснодарский край Динской район	<b>2,60</b>
2022	45	Краснодарский край Динской район	<b>2,47</b>
2022	45	Краснодарский край Усть-Лабинский район	<b>3,04</b>
2022	52	Липецкая область Хлевенский район	<b>3,21</b>
2022	51	Курская область Курский район	<b>2,84</b>
2023	52	Липецкая область Воловский район	<b>2,63</b>
2023	51	Курская область Обоянский район	<b>2,85</b>
2023	51	Курская область Курский район	<b>3,27</b>
2024	50	Белгородская область Белгородский район	<b>2,88</b>