

СК АЛЬТА®

NEW

ПЛАСТИЧНЫЙ СОРТ С ВЫСОКИМ
ПОТЕНЦИАЛОМ УРОЖАЙНОСТИ



Зоны возможного
выращивания



соесеющие зоны
41–54 °СШ

Регионы допуска

- 3 Центральный
- 4 Волго-Вятский
- 5 Центрально-Черноземный
- 6 Северо-Кавказский
- 7 Средневолжский
- 10 Западно-Сибирский
- 12 Дальневосточный
Республика Казахстан

Сумма эффективных
температур
для созревания сорта



1950–2050 °С

ОЧЕНЬ СКОРОСПЕЛЫЙ

00

ГРУППА
СПЕЛОСТИ

ОСНОВНЫЕ ДОСТОИНСТВА СОРТА СК АЛЬТА

- максимальный потенциал в северных регионах соесеяния
- хороший предшественник для озимых колосовых
- может использоваться для повторных посевов в южных регионах

ОПИСАНИЕ СОРТА

Подвид

маньчжурский (*ssp. Manshurica*)
негрубая (*var. subrigescens Enk.*)

Тип роста растений

индетерминантный



ОПУШЕНИЕ

светлое



ВЫСОТА ПРИКРЕПЛЕНИЯ
НИЖНЕГО БОБА

13-15 см



ВЕНЧИК ЦВЕТКА

белый

Устойчивость:

Фузариоз

Пепельная гниль

Пероноспороз

Полегание

Растрескивание



Семена

СЕМЕННАЯ КОЖУРА

светло-желтая,
без пигментации

РУБЧИК СЕМЕНИ

желтый, слабо выражен,
с семяножкой



МАССА 1000 СЕМЯН

155-165 г



СОДЕРЖАНИЕ ПРОТЕИНА

39-41 %



СОДЕРЖАНИЕ МАСЛА

22-24 %

ОСНОВНАЯ ХАРАКТЕРИСТИКА СОРТА СК АЛЬТА

40–46 °СШ

Краснодарский,
Ставропольский край,
Ростовская обл.,
Приморский край

49–51 °СШ

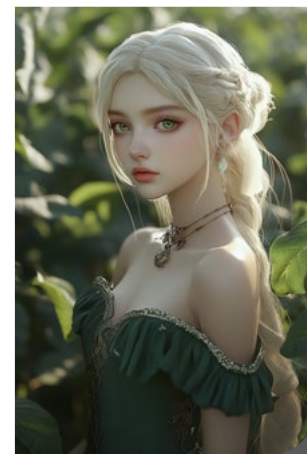
Липецкая, Курская,
Белгородская,
Воронежская,
Саратовская обл.,
Амурская обл. (южн.
районы)

51–55 °СШ

Рязанская, Тульская,
Пензенская,
Орловская, Амурская
обл. (сев. районы),
Республики
Башкортостан
и Татарстан

ВЕГЕТАЦИОННЫЙ ПЕРИОД	89-94 дня	105-110 дней	110-115 дней
СРОКИ СОЗРЕВАНИЯ:	I–II декада августа	I декада сентября	II декада сентября
СРЕДНЯЯ УРОЖАЙНОСТЬ (т/га):	2,25	2,72	2,60
МАКСИМАЛЬНАЯ УРОЖАЙНОСТЬ (т/га)	4,32	4,19	4,07
ОПТИМАЛЬНАЯ ГУСТОТА СТОЯНИЯ (тыс./га):			
широкорядный посев 45-75 см	450-650	550-650	550-650
рядовой посев 12,5-25 см	600-700	700-800	700-800

РЕГИОНЫ ВОЗМОЖНОГО ВЫРАЩИВАНИЯ



На границе лесов и бескрайних полей жила принцесса Алта. Была она не только неописуемо красивой, но и доброй, щедро дарила людям тепло своей души, и где бы ни появлялась Алта – там исчезали тьма и холод. Вечно цвела весна в краях, где появлялась Алта, и чтобы навсегда даровать людям процветание, Алта создала источник, который наполнял земли плодородием. Нет того места, где бы не оросила Алта земли водой из источника – от Волги до Дальнего Востока, от Казахстана до Сибири – непобедимая сила Алты дарит урожаи, торжествуя как чудо.

УРОЖАЙНОСТЬ СОРТА СК АЛЬТА (Т/ГА)

по результатам,
полученным в производстве

ГОД	ШИРОТА °СШ	РЕГИОН ВЫРАЩИВАНИЯ	Т/ГА
2021	51	Курская область Золотухинский район	2,70
2022	51	Курская область Обоянский район	3,07
2022	51	Самарская область Приволжский район	2,79*
2022	51	Воронежская область Лискинский район	3,11
2022	50	Белгородская область Волоконовский район	2,76
2022	51	Алтайский край Курьинский район	4,20
2023	45	Краснодарский край Усть-Лабинский район	2,92
2023	50	Белгородская область Корочанский район	3,15
2023	51	Воронежская область Репьевский район	3,10
2023	51	Курская область Большесолдатский район	3,06
2024	51	Курская область Курский район	2,35

* – при орошении