

ОСНОВНАЯ ХАРАКТЕРИСТИКА СОРТА СК АВА

40–46 °СШ

Краснодарский, Ставропольский край, Ростовская обл., Приморский край

49–51 °СШ

Липецкая, Курская, Белгородская, Воронежская, Саратовская обл., Амурская обл. (южн. районы)

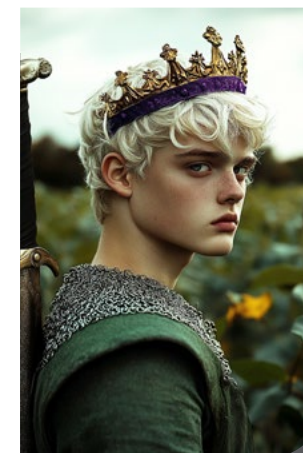
51–55°СШ

Рязанская, Тульская, Пензенская, Орловская, Амурская обл. (сев. районы), Республики Башкортостан и Татарстан

ВЕГЕТАЦИОННЫЙ ПЕРИОД	85-90 дней	90-95 дней	115-120 дня
СРОКИ СОЗРЕВАНИЯ:	I декада августа	II–III декада августа	II декада сентября
СРЕДНЯЯ УРОЖАЙНОСТЬ (т/га):	2,24	2,67	2,82
МАКСИМАЛЬНАЯ УРОЖАЙНОСТЬ (т/га)	3,24	3,64	3,78
ОПТИМАЛЬНАЯ ГУСТОТА СТОЯНИЯ (тыс./га):			
широкорядный посев 45-75 см	450-600	550-650	550-650
рядовой посев 12,5-25 см	600-700	700-800	700-800

* - при орошении норму высева необходимо увеличить на 15-20%

РЕГИОНЫ ВОЗМОЖНОГО ВЫРАЩИВАНИЯ



Юный витязь Ава был сыном рано ушедшего своего отца Александра*, унаследовав от него имя и силу духа. Родился он в теплых краях и рано стал богатырем-победителем. Чтобы добиться славы, он отправился на север, взяв только несколько семян сои. Но сила его духа была так велика, что семена прорастали даже в самой суровой земле. И тогда понял он, что призвание его – в покорении северных земель, в том, чтобы его сила и выносливость дарили людям счастье.

*назван в честь селекционера Кочегуры А.В.

УРОЖАЙНОСТЬ СОРТА СК АВА (Т/ГА)

по результатам, полученным в производстве

ГОД	ШИРОТА °СШ	РЕГИОН ВЫРАЩИВАНИЯ	Т/ГА
2024	52	Орловская область Колпнянский район	3,28
2024	53	Иркутская область Боханский район	2,42
2025	50	Валуйский район, Белгородская область	2,83
2025	51	Курская область Обоянский район	3,21
2025	53	Пензенская область Башмаковский район	3,17