

# СК ВЕДА®

ИНТЕНСИВНОГО ТИПА С ВЫСОКИМ ПОТЕНЦИАЛОМ УРОЖАЙНОСТИ. СОЧЕТАЕТ ЗАСУХОУСТОЙЧИВОСТЬ С ОТЗЫВЧИВОСТЬЮ НА ОРОШЕНИЕ



## Зоны возможного выращивания



соесящие зоны  
**41–47 °СШ**

## Регионы допуска

6 Северо-Кавказский  
Республика Казахстан

Сумма эффективных температур для созревания сорта



**2300–2400 °C**

РАННЕСПЕЛЫЙ

1

ГРУППА СПЕЛОСТИ



## ОСНОВНЫЕ ДОСТОИНСТВА СОРТА СК ВЕДА

- высокорослый высокопродуктивный сорт среднераннего срока созревания
- хорошо переносит засуху за счет глубокопроникающей в почву корневой системы
- высокотехнологичный, обеспечивает минимальные потери при уборке

## ОПИСАНИЕ СОРТА

### Подвид

маньчжурский (*ssp. Manshurica*)  
негрубая (*var. subrigescens Enk.*)

### Тип роста растений

полудетерминантный



**ОПУШЕНИЕ**  
светлое



**ВЫСОТА ПРИКРЕПЛЕНИЯ НИЖНЕГО БОБА**  
14-17 см



**ВЕНЧИК ЦВЕТКА**  
фиолетовый

## Устойчивость:

Фузариоз

Пепельная гниль

Пероноспороз

Полегание

Растрескивание



## Семена

**СЕМЕННАЯ КОЖУРА**  
светло-желтая, матовая,  
без пигментации

**РУБЧИК СЕМЕНИ**  
желтый, слабо выражен



**МАССА 1000 СЕМЯН**  
**150-170 г**



**СОДЕРЖАНИЕ ПРОТЕИНА**  
**39-41 %**



**СОДЕРЖАНИЕ МАСЛА**  
**21-23 %**

## ОСНОВНАЯ ХАРАКТЕРИСТИКА СОРТА СК ВЕДА

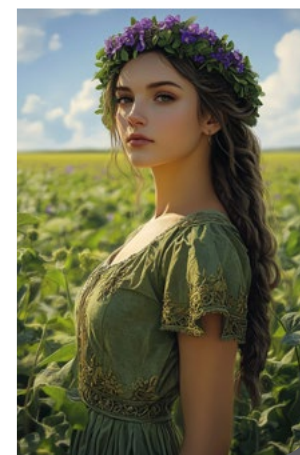
**41–46 °СШ**

Краснодарский,  
Ставропольский край,  
Ростовская обл.,  
Приморский край

**40–45 °СШ**

Республика Казахстан  
(южн. районы) и Республика  
Узбекистан

ВЕГЕТАЦИОННЫЙ ПЕРИОД	<b>106-111 дней</b>	<b>106-111 дней</b>
СРОКИ СОЗРЕВАНИЯ:	<b>I декада сентября</b>	<b>I декада сентября</b>
СРЕДНЯЯ УРОЖАЙНОСТЬ (т/га):	<b>2,90</b>	<b>2,94</b>
МАКСИМАЛЬНАЯ УРОЖАЙНОСТЬ (т/га)	<b>4,84</b>	<b>4,65</b>
ОПТИМАЛЬНАЯ ГУСТОТА СТОЯНИЯ (тыс./га):		
широкорядный посев 45-75 см	<b>450-550</b>	<b>450-650</b>
рядовой посев 12,5-25 см	<b>600-700</b>	<b>600-700</b>



Однажды на землю снизошла прекрасная Веда – богиня просвещения и плодородия, чье имя означало «Мудрая». Веда обходила все поля, рассыпая семена, которые тут же всходили, оберегала урожай, и просила солнце дать посевам силу. Энергия земли, которую призвала Веда, дала всходам сильные корни, и с тех пор все поля, благословленные Ведой, не боятся засухи, и даруют щедрый урожай, спокойствие и уверенность.

## УРОЖАЙНОСТЬ СОРТА СК ВЕДА (Т/ГА)

по результатам,  
полученным в производстве

ГОД	ШИРОТА °СШ	РЕГИОН ВЫРАЩИВАНИЯ	Т/ГА
2021	47	Ростовская область Новочеркасский район	<b>4,24*</b>
2022	45	Краснодарский край Успенский район	<b>5,14</b>
2022	45	Краснодарский край Красноармейский район	<b>4,38</b>
2022	45	Краснодарский край Новокубанский район	<b>4,06</b>
2023	45	Краснодарский край Усть-Лабинский район	<b>3,53</b>
2023	45	Краснодарский край Динской район	<b>3,67</b>
2023	45	Краснодарский край Отрадненский район	<b>3,03</b>
2024	43	Приморский край Октябрьский район	<b>2,93</b>
2024	45	Краснодарский край Динской район	<b>2,72</b>

\* – при орошении

## РЕГИОНЫ ВОЗМОЖНОГО ВЫРАЩИВАНИЯ

