

# СК ОПТИМА®

ИНТЕНСИВНОГО ТИПА С ВЫСОКИМ ПОТЕНЦИАЛОМ УРОЖАЙНОСТИ. СОЧЕТАЕТ ЗАСУХОУСТОЙЧИВОСТЬ С ОТЗЫВЧИВОСТЬЮ НА ОРОШЕНИЕ



## Зоны возможного выращивания



соесеющие зоны  
**41–47 °СШ**

## Регионы допуска

6 Северо-Кавказский  
12 Дальневосточный  
Республика Казахстан

Сумма эффективных температур для созревания сорта



**2300–2400 °C**

РАННЕСПЕЛЫЙ

1

ГРУППА СПЕЛОСТИ

## ОСНОВНЫЕ ДОСТОИНСТВА СОРТА СК ОПТИМА

- лидер по урожайности из всех раннеспелых сортов сои
- повышенное содержание протеина
- сочетает засухоустойчивость с отзывчивостью к орошению
- высокоустойчив к полеганию растений и растрескиванию бобов при перестое

## ОПИСАНИЕ СОРТА

### Подвид

маньчжурский (*ssp. Manshurica*)  
многоплодная (*var. polycarpa Enk.*)

### Тип роста растений

полудетерминантный



**ОПУШЕНИЕ**  
светлое

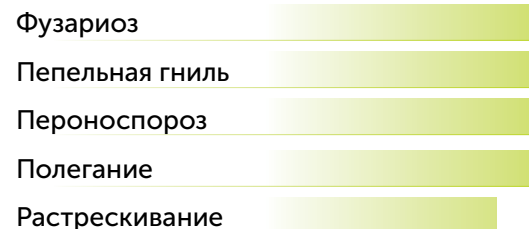


**ВЫСОТА ПРИКРЕПЛЕНИЯ НИЖНЕГО БОБА**  
13-15 см



**ВЕНЧИК ЦВЕТКА**  
фиолетовый

## Устойчивость:



## Семена

**СЕМЕННАЯ КОЖУРА**  
светло-желтая, матовая,  
без пигментации

**РУБЧИК СЕМЕНИ**  
желтый, слабо выражен



**МАССА 1000 СЕМЯН**  
**150-170 г**



**СОДЕРЖАНИЕ ПРОТЕИНА**  
**41-42 %**



**СОДЕРЖАНИЕ МАСЛА**  
**20-22 %**

# ОСНОВНАЯ ХАРАКТЕРИСТИКА СОРТА СК ОПТИМА

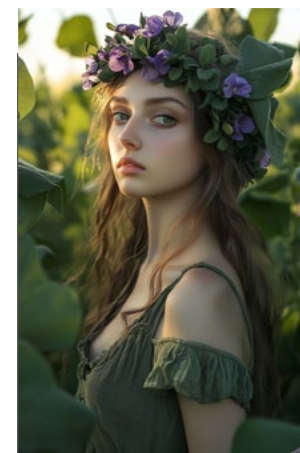
**41–46 °СШ**

Краснодарский,  
Ставропольский край,  
Ростовская обл.,  
Приморский край

**40–45 °СШ**

Республика Казахстан  
(южн. районы) и Республика  
Узбекистан

ВЕГЕТАЦИОННЫЙ ПЕРИОД	<b>107-112 дней</b>	<b>107-112 дней</b>
СРОКИ СОЗРЕВАНИЯ:	<b>I декада сентября</b>	<b>I декада сентября</b>
СРЕДНЯЯ УРОЖАЙНОСТЬ (т/га):	<b>2,85</b>	<b>3,19</b>
МАКСИМАЛЬНАЯ УРОЖАЙНОСТЬ (т/га)	<b>4,79</b>	<b>4,82</b>
ОПТИМАЛЬНАЯ ГУСТОТА СТОЯНИЯ (тыс./га):		
широкорядный посев 45-75 см	<b>450-550</b>	<b>450-550</b>
рядовой посев 12,5-25 см	<b>600-700</b>	<b>600-700</b>



*Красавица Оптима, сво-вольная принцесса, по-любила всей душой Бога Солнца и верно следует за ним по всем южным землям. Встретить зеленоглазую волшебницу можно на Кавказе, в Казахстане и Узбекистане, не оставляет любимого она и в Приморском крае – вольготно ей и там. Ничего не боится Оптима, улыбается Солнцу, танцует под каплями воды, не теряет красоты и свежести, и всегда сияет, даря богатые урожаи. Такова сила ее любви – неугасимой и яркой.*

## УРОЖАЙНОСТЬ СОРТА СК ОПТИМА (Т/ГА)

по результатам,  
полученным в производстве

ГОД	ШИРОТА °СШ	РЕГИОН ВЫРАЩИВАНИЯ	Т/ГА
2021	45	Краснодарский край Усть-Лабинский район	<b>4,19*</b>
2021	47	Ростовская область Новочеркасский район	<b>4,35*</b>
2022	45	Ростовская область Новочеркасский район	<b>3,86</b>
2022	45	Краснодарский край Усть-Лабинский район	<b>4,41</b>
2022	43	Приморский край Уссурийский район	<b>3,31</b>
2023	44	Ставропольский край Кочубеевский район	<b>3,05</b>
2023	45	Краснодарский край Усть-Лабинский район	<b>3,08</b>
2023	45	Краснодарский край Курганинский район	<b>3,28</b>
2023	45	Краснодарский край Динской район	<b>3,45</b>
2024	44	Ставропольский край Кочубеевский район	<b>3,47</b>
2024	45	Краснодарский край Динской район	<b>2,75</b>

\* – при орошении

## РЕГИОНЫ ВОЗМОЖНОГО ВЫРАЩИВАНИЯ

