

🌐 flyseeagro.ru  
✉ info@flysee.ru  
☎ +7 (861) 292-88-89

 FLYSEE AGRO

Для клиентов и партнеров СОКО действуют специальные условия



КОМПАНИЯ FLY&SEE ЗА ГОДЫ НАУЧНОЙ РАБОТЫ СОВМЕСТНО С ВЕДУЩИМИ НИИ СТРАНЫ РАЗРАБОТАЛА ВЫСОКОЭФФЕКТИВНЫЙ МЕТОД ЗАЩИТЫ ПОСЕВОВ ОТ ВРЕДИТЕЛЕЙ С ИСПОЛЬЗОВАНИЕМ ЭНТОМОФАГОВ. САМЫЙ СОВРЕМЕННЫЙ ТЕХНОПАРК В СТРАНЕ ПОЗВОЛЯЕТ НАМ ТОЧНО И БЫСТРО ВНОСИТЬ ТРИХОГРАММУ, ЗЛАТОГЛАЗКУ И ГАБРОВБРАКОН НА ЛЮБЫХ ПОСЕВНЫХ ПЛОЩАДЯХ, ВКЛЮЧАЯ ТРУДНОДОСТУПНЫЕ УЧАСТКИ, БЕЗ ПРИМЕНЕНИЯ ТЯЖЕЛОЙ ТЕХНИКИ.



до **90%**  
ЗАЩИТЫ РАСТЕНИЙ

ЭНТОМОФАГИ УНИЧТОЖАЮТ БОЛЕЕ **200** ВИДОВ ВРЕДИТЕЛЕЙ И ПРИ ЭТОМ НЕ НАНОСЯТ ВРЕДА ПОСЕВАМ И ПОЛЕЗНЫМ НАСЕКОМЫМ.

ЭФФЕКТИВНОСТЬ ЗАЩИТЫ РАСТЕНИЙ ПОСЛЕ ВНЕСЕНИЯ ЭНТОМОФАГОВ ПРИ ПОМОЩИ

**БПЛА:**  
до **90%**

до **90%**  
СОЯ

до **70%**  
ПОДСОЛНЕЧНИК

до **85%**  
ПШЕНИЦА

до **75%**  
КУКУРУЗА

до **85%**  
САХАРНАЯ СВЕКЛА

**90%**  
ОВОЩНЫЕ И ПЛОДОВЫЕ КУЛЬТУРЫ

FLY SEE

**ДЛЯ ДОСТИЖЕНИЯ МАКСИМАЛЬНОГО ЭФФЕКТА, МЫ :**

- ИССЛЕДУЕМ СОСТОЯНИЕ ПОСЕВОВ И ПОПУЛЯЦИЮ ВРЕДИТЕЛЕЙ,
- ОПРЕДЕЛЯЕМ НАИБОЛЕЕ ЭФФЕКТИВНЫЙ ЭНТОМОФАГ И ГРАФИК ЕГО ВНЕСЕНИЯ,
- ВЫРАЩИВАЕМ НЕОБХОДИМУЮ ПОПУЛЯЦИЮ В ЛАБОРАТОРИИ
- СВОЕВРЕМЕННО И ОПЕРАТИВНО ВНОСИМ ЭНТОМОФАГА ПО УНИКАЛЬНОЙ СХЕМЕ И АЛГОРИТМУ ДЛЯ КАЖДОГО ПОЛЯ ПРИ ПОМОЩИ ДРОНА.

## ВЫСОКОЭФФЕКТИВНЫЕ ЭНТОМОФАГИ

**ЗЛАТОГЛАЗКА** – один из самых эффективных энтомофагов, применяемых в органическом земледелии. При своевременном внесении и соблюдении всех технологических процессов при производстве и транспортировке, Златоглазка эффективно защищает растения от вредителей и повышает урожайность

### КАК РАБОТАЕТ ЗЛАТОГЛАЗКА:



### ПРИМЕНЕНИЕ:

Златоглазка наиболее эффективна в борьбе с очагами заражения тлей, клещами, стеблевым мотыльком. Вносится златоглазка с помощью дрона, дозировка составляет 1000 яиц на один гектар. За один полет в 13 минут дрон обрабатывает **20 га**.

**КАЖДАЯ ЛИЧИНКА ЗЛАТОГЛАЗКИ ЗА ЖИЗНЬ СПОСОБНА УНИЧТОЖИТЬ ДО 400 ОСОБЕЙ ТЛИ, БОЛЕЕ 2 ТЫСЯЧ ПАУТИННЫХ КЛЕЩЕЙ, ПОРЯДКА 300 ЯИЦ КОЛОРАДСКОГО ЖУКА, ТАКЖЕ ЗЛАТОГЛАЗКА ПОЖИРАЕТ ГУСЕНИЦ ПЕРВОГО ВОЗРАСТА СТЕБЛЕВОГО МОТЫЛЬКА, МОЛИ.**

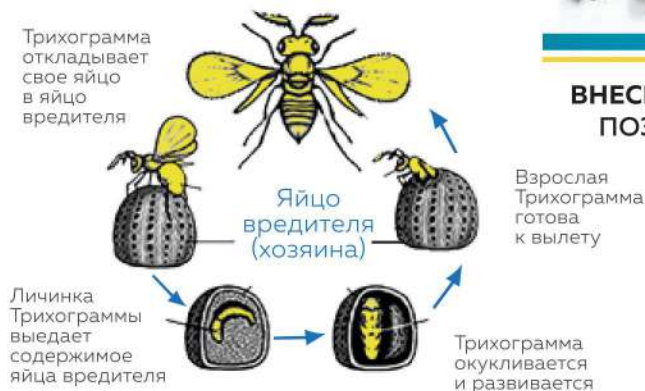
За **14** минут полета дрон со специальным дозатором обрабатывает до **20** гектаров. Эффективность комплексной защиты растений с помощью энтомофагов достигает **90%**

\* при правильных технологиях выращивания, транспортировки и своевременном внесении

## ВЫСОКОЭФФЕКТИВНЫЕ ЭНТОМОФАГИ

**ТРИХОГРАММА ОТКЛАДЫВАЕТ ЯЙЦА**  
В СВЕЖЕОТЛОЖЕННЫЕ ЯЙЦА ВРЕДИТЕЛЕЙ, ИСТРЕБЛЯЕТ  
ВРЕДНОСНЫХ НАСЕКОМЫХ, НЕ НАНОСЯ НИКАКОГО ВРЕДА ПОСЕВАМ.

### КАК РАБОТАЕТ ТРИХОГРАММА:



**ВНЕСЕНИЕ ТРИХОГРАММЫ  
ПОЗВОЛЯЕТ УВЕЛИЧИТЬ  
УРОЖАЙНОСТЬ:**

НА **5-7 Ц/ГА**  
СОИ

НА **4-5 Ц/ГА**  
ПОДСОЛНЕЧНИКА

НА **70 Ц/ГА**  
САХАРНОЙ СВЕКЛЫ

НА **5 Ц/ГА**  
КУКУРУЗЫ

### ТРИХОГРАММА ЭФФЕКТИВНА ПРОТИВ:

- ✓ ХЛОПКОВОЙ СОВКИ
- ✓ СОВКИ-ГАММА
- ✓ СТЕБЛЕВОГО МОТЫЛЬКА
- ✓ ВСЕХ ВИДОВ ОГНЕВОК
- ✓ ЛИСТОВЕРТОК
- ✓ ПЛОДОРОЖОК

За **14** минут полета дрон со специальным дозатором обрабатывает до **20** гектаров.

Эффективность комплексной защиты растений с помощью энтомофагов достигает **90%\***

\* при правильных технологиях выращивания, транспортировки и своевременном внесении

## ВЫСОКОЭФФЕКТИВНЫЕ ЭНТОМОФАГИ

**ГАБРОБРАКОН** - ЭТО НАСЕКОМОЕ СПОСОБНО ЗАЩИТИТЬ ПОЛЯ ОТ БОЛЕЕ 60 ВИДОВ ВРЕДИТЕЛЕЙ, ВКЛЮЧАЯ САМЫХ ОПАСНЫХ ДЛЯ ПОСЕВОВ МОТЫЛЬКОВ, ПЛОДОЖОРОК И ОГНЕВОК. ОСОБЕННО ЭФФЕКТИВНО ГАБРОБРАКОН РАБОТАЕТ НА ЗЛАКОВЫХ КУЛЬТУРАХ, СОЕ, ПЛОДОВЫХ ДЕРЕВЬЯХ И ВИНОГРАДНИКАХ.

### КАК РАБОТАЕТ ГАБРОБРАКОН:



### ПРИМЕНЕНИЕ:

Данный вид наездников паразитирует на гусеницах совок, стеблевого мотылька, карадрины, листовертка и различных чешуекрылых, поэтому использование габробракона в нашей стране весьма целесообразно и перспективно.

Техническая эффективность данного энтомофага превышает **72%**.

**ГАБРОБРАКОН**  
**ВЫСОКОПРОДУКТИВЕН:**  
ДОСТАТОЧНО  
1000 ВЗРОСЛЫХ ОСОБЕЙ  
ЭНТОМОФАГА, ЧТОБЫ  
ЗАЩИТИТЬ ОТ ПОТЕРЬ  
УРОЖАЯ 1 ГА ЗЕМЕЛЬ.

За **14** минут полета дрон со специальным дозатором обрабатывает до **20** гектаров. Эффективность комплексной защиты растений с помощью энтомофагов достигает **90%\***

\* при правильных технологиях выращивания, транспортировки и своевременном внесении